

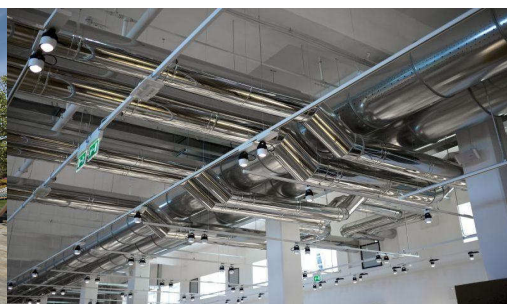
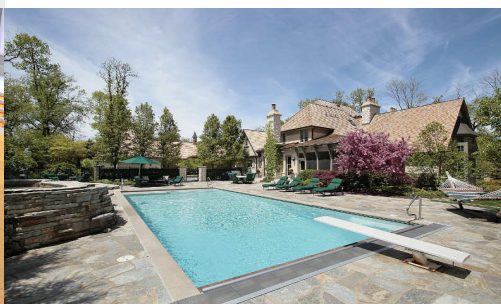
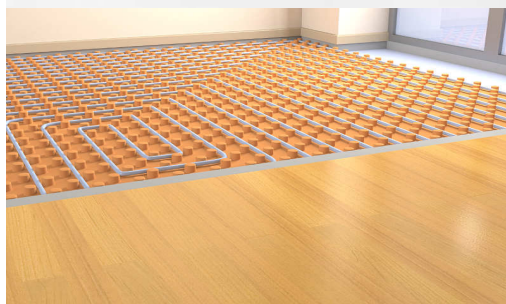
H 450



ANTIALGHE PER IMPIANTI TERMICI E PISCINE



- **Antialghe concentrato a base di polimero di ammonio quaternario.**
- **Non da formazione di schiuma anche in circuiti a ricircolo.**
- **Prodotto polifunzionale.**



CONSIGLI

Seguire attentamente le modalità d'uso.

DESCRIZIONE

H450 è un prodotto a base di polimero di ammonio quaternario, ideale per prevenire ed eliminare la formazione delle alghe in impianti di riscaldamento a bassa temperatura o misti, impianti di raffreddamento, torri di raffreddamento, vasche e piscine. Da utilizzare per la sanitizzazione delle condotte dell'aria (canali aeraulici).

H 450



ANTIALGHE PER IMPIANTI TERMICI E PISCINE

CARATTERISTICHE CHIMICO FISICHE

Aspetto	Liquido limpido
Colore	Incolore
Odore	Caratteristico debole
Peso specifico	1.025 ± 0.01 g/ml
Solubilità in acqua	Completa in ogni rapporto
pH	6.0 - 7.0
Vita media	36 mesi
Carattere chimico	Cationico

pH 

POTERE SCHIUMOGENO

Nulla

CONFEZIONAMENTI DISPONIBILI

Cartone da 12 flaconi da 1L - 016H4500012

MODALITÀ D'USO

CIRCUITI IMPIANTI RISCALDAMENTO - RAFFREDDAMENTO

Dosare all'1% (1L ogni 100L d'acqua). Durata media del trattamento 36 mesi.

TRATTAMENTO D'URTO

Il dosaggio in presenza di alghe è del 3-4% (3-4L ogni 100L d'acqua). Far circolare la soluzione per qualche giorno, svuotare l'impianto, risciacquare e immettere H450 all'1% (1L in 100L d'acqua) nel circuito con acqua nuova come mantenimento.

CONDOTTE DELL'ARIA (CANALI AEREAULICI)

Diluire all'1% e nebulizzare sulla superficie interna delle condotte. Sanitizzare anche i filtri con la stessa modalità. Non risciacquare.

ANTIALGHE PISCINE E VASCHE

In caso di presenza di alghe nell'acqua delle piscine, la dose d'urto è di 100ml per m³ (100L). La dose di mantenimento è invece di 30-40ml di prodotto al m³, ogni due settimane. H450 può essere sia dosato manualmente negli skimmers che utilizzando delle pompe dosatrici effettuando il trattamento preferibilmente di sera.

TRATTAMENTO SVERNANTE PISCINE

Alla fine della stagione effettuare una super clorazione aggiungendo pastiglie o polvere di dicloro isocianurato 55% (15g/m³). Verificare che il pH sia entro tali valori: 7, 2-7, 5. Aggiungere 1L di prodotto ogni 10m³ d'acqua da trattare. Ripetere il trattamento a metà inverno.

Rev. 01 Ed. 12/16