



LIBRETTO ISTRUZIONI FILTRI DEFANGATORI MOD. IDRO-BIG MAG

DESCRIZIONE GENERALE:

I filtri defangatori serie IDRO-BIG MAG hanno una tecnologia collaudata per risolvere efficacemente le problematiche dei circuiti idraulici riscaldamento e raffrescamento dove ossidi di ferro, fango, melme e detriti presenti creano grossi problemi di circolazione e di resa impianto.

La serie Idro-Big Mag è stata creata per dare una protezione continua, semplice anche a scarico nullo, (con i prodotti della linea IDROALL) contribuendo in modo significativo alla riduzione di costi energetici, mantenendo gli impianti sempre puliti ed efficienti.

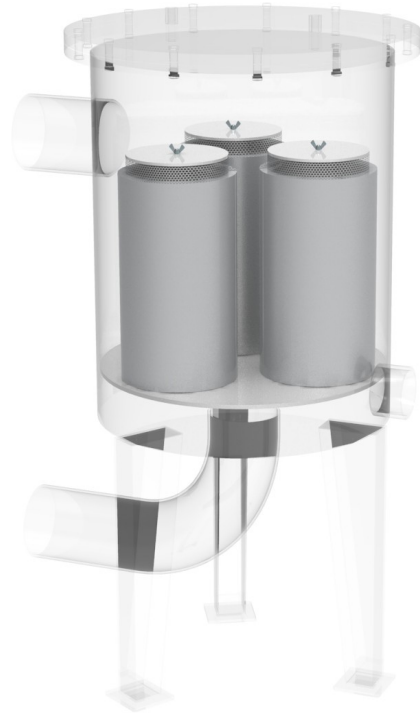
Ideale per l'industria, edifici pubblici, palazzine, ospedali, centri di cura, centri sportivi, alberghi, cinema, scuole, pozzi ed agricoltura...

Dotato di magneti ad alta efficienza, corpo in acciaio al carbonio, cartucce inox AISI 316 DN100, manometri di controllo (in opzione), carico e scarico, sfiato (in opzione). Facile ispezione per la pulizia e l'inserimento dei prodotti.

Sono dotati di coibentazione esterna.

La produzione comprende nr 10 modelli di serie con dimensioni dal DN 1 1/2" al DN 200.

**PER OSPEDALI, RSA ECC. DISPONIBILITA' DI TUTTA LA
LINEA IN ACCIAIO INOX CERTIFICATA**



DATI TECNICI :

Corpo filtro : acciaio al carbonio
Trattamento esterno : con vernice epossidica e oibentazione
Cartucce: AISI 316 con rinforzo anti schiacciamento
Guarnizioni: EPDM

Massima pressione: 6 bar;
Massima temperatura: 100°C;
Minima Temperatura: 1c °

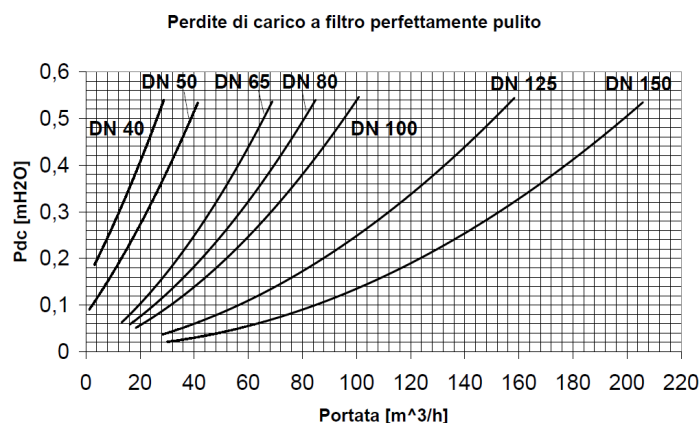
MODELLI DISPONIBILI

- * IDRO/BIG MAG DN 40
- * IDRO/BIG MAG DN 50
- * IDRO/BIG MAG DN 65
- * IDRO/BIG MAG DN 80
- * IDRO/BIG MAG DN 100
- * IDRO/BIG MAG DN 125
- * IDRO/BIG MAG DN 150
- * IDRO/BIG MAG DN 200



FUNZIONAMENTO:

Le perdite di carico del defangatore sono segnalate dalla differenza di pressione tra i due manometri di ingresso ed uscita.



Se il filtro è perfettamente pulito tali perdite di carico corrispondono a quelle riportate nel grafico sopra esposto

MAGNETI :

L'utilizzo delle pompe a magneti permanenti negli impianti di riscaldamento rende indispensabile eliminare l'acqua, i fanghi, i depositi e le impurità ferrose e paramagnetiche.

E' stata introdotta una specifica funzione di filtrazione magnetica nei nostri filtri defangatori /dissabbiatori serie IDRO /BIG MAG E DN aggiungendo dei magneti capaci di catturare particelle sia ferrose che paramagnetiche fino ad un livello addirittura microscopico .

L'inserimento nei nostri filtri IDRO/BIG MAG E DN dei magneti non comporta nessuna perdita di carico sul circuito idraulico del defangatore.

La pulizia di tali magneti puo' essere eseguita con estrema facilità insieme alla pulizia del defangatore stesso.

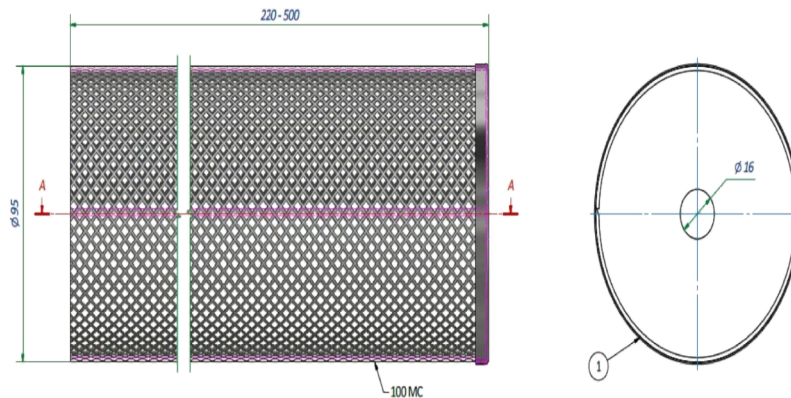
PULIZIA CARTUCCE E DEFANGATORE:

- **Quando i manometri di ingresso ed uscita indicano perdite di carico maggiori di 1 mH₂O (0,01bar) il filtro deve essere pulito.**
- **Non è sufficiente aprire lo scarico del defangatore per assicurarne la pulizia è necessario rimuovere il fango depositato sulla superficie delle singole cartucce filtranti**
- **La valvola di intercettazione sul tubo in ingresso deve essere posta ad una quota uguale o inferiore a quella massima del defangatore per evitare la creazione di bolle di aria nell'impianto.**

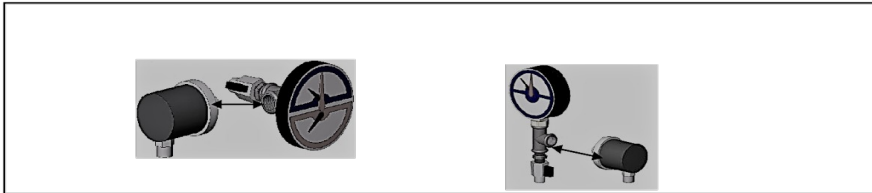
COSA FARE???

- * Spegnerle le pompe o aprire il by-pass ed intercettare il filtro.
- * Scaricare il defangatore aprendo la valvola di scarico
- * Sbullonare il coperchio ed aprirlo.
- * Togliere i magneti filtranti ruotando il rispettivo bullone saldato al di sopra
- * Pulire le singole cartucce dallo strato di fango.

Rimettere in funzione il defangatore, seguendo a ritroso i punti prestando attenzione al corretto posizionamento della guarnizione di tenuta e ad avvitare i dadi di serraggio.



DATI TECNICI PRESSOSTATO:



Liquido	Acqua o soluzione glicolata
Temperatura massima di utilizzo	95°C
Temperatura ambiente di funzionamento	-20°C/+85°C
Temperatura di stoccaggio	-30°C/+60°C
Pressione massima di utilizzo	6 bar
Pressione differenziale di intervento	600mbar
Tensione impulsiva nominale	2,5 kV
Intervento elettrico	SPDT, SPST- NO/NC 5A/250Vac
Protezione elettrica	IP00 senza connettore IP54 con connettore

MOLTO IMPORTANTE !!!!!!!

- Non modificare la taratura di intervento del pressostato.
- Alla messa in funzione del pressostato accertarsi che la tubazione flessibile sia piena d'acqua.
- Sfiatare completamente il defangatore prima dell'utilizzo.
- Prima di procedere con la pulizia del defangatore togliere tensione al pressostato;
- Chiudere le minisfere al sistema di rilevazione intasamento.
- Alla rimessa in funzione riaprire le minisfere e ridare tensione
- Per la pulizia manuale del defangatore seguire le istruzioni .
- In caso di pulizia con sistema di inversione di flusso non superare la pressione differenziale tra le cartucce filtranti di 6mH₂O (0,06bar).

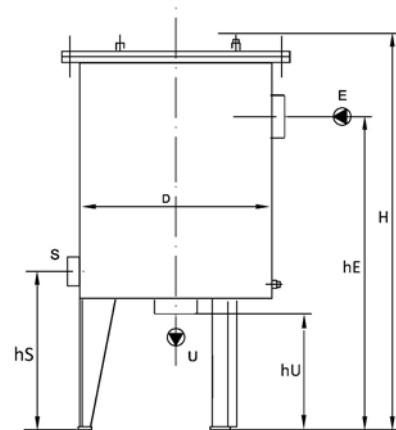
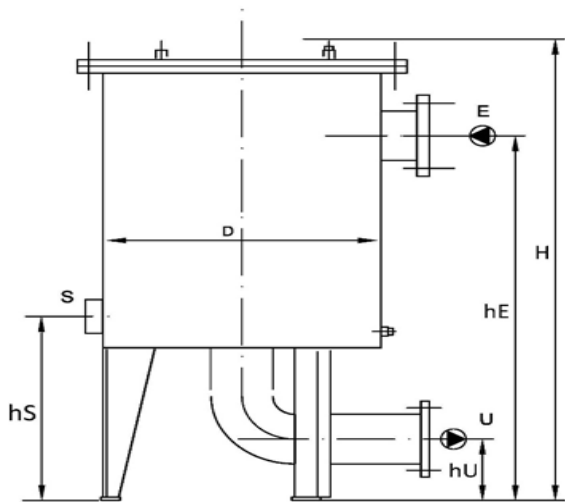
Evitare i colpi d'ariete (pressione differenziale di rottura con flusso inverso 5bar).

Prima di riattivare il filtro defangatore attendere la completa disaerazione per evitare di immettere aria nell'impianto

DIMENSIONI DEFANGATORI E CARTUCCE

CODICE	Mod.	Portata mc/h
	DIAMETRO IN/OUT	NOMINALE/MAX
IDRO00112	IDRO/BIG MAG 1 1/2"	20-22
IDRO00002	IDRO/BIG MAG 2"	30-35
IDRON040	IDRO/BIG MAG DN 40	20-22
IDRON050	IDRO/BIG MAG DN 50	30-35
IDRON065	IDRO/BIG MAG DN 65	38-45
IDRON080	IDRO/BIG MAG DN 80	65-80
IDRON 100	IDRO/BIG MAG DN 100	80-100
IDRON125	IDRO/BIG MAG DN 125	145-170
IDRON150	IDRO/BIG MAG DN 150	158-200
IDRON200	IDRO/BIG MAG DN 200	195-240

CODICE	Cartucce INOX aisi 316 100 micron		Cartucce INOX
	DIAMETRO mm	LUNGHEZZA mm	NUM. per filtro
IDRO00112	95	220	2
IDRO00002	95	220	3
IDRON040	95	220	2
IDRON050	95	220	3
IDRON065	95	220	4
IDRON080	95	220	7
IDRON100	95	220	9
IDRON125	95	500	9
IDRON150	95	500	9
IDRON200	95	500	12



CODICE	n. CARTUCCIE	IN/OUT	D (mm)	H (mm)	hE (mm)	hU (mm)	hS (mm)
IDRON040	2	DN40	250	730	620	180	290
IDRON050	3	DN50	300	730	620	180	320
IDRON065	4	DN65	350	770	640	120	330
IDRON080	7	DN80	400	810	670	120	370
IDRON100	9	DN100	500	930	710	150	470
IDRON125	9 doppie	DN125	500	1370	1130	150	540
IDRON150	9 doppie	DN150	500	1520	1270	230	670
IDRON200	12 doppie	DN200	600	1670	1320	240	700